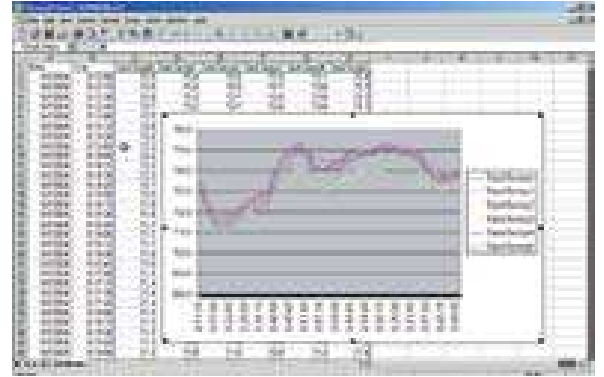


Proposez à vos clients un **enregistreur de données** répondant aux critères suivants

- efficacité
- prix compétitif
- simplicité de mise en place
- module de supervision intégré
- stockage autonome ou réseau
- système d'acquisition universel
- communication par SMS & E-mail
- date et heure garantie (service SNTP)
- accès depuis n'importe quel point du monde (internet, GSM, GPRS)
- connexion avec les plus grandes marques d'automates, de variateurs, de capteurs, ...



Sauvegarde des données de process, événements, alarmes, actions utilisateur, grandeurs analogiques et numériques

Grandeurs analogiques
 Signaux 4-20mA, 0-10V
 Pont de jauges
 Sondes de température
 Entrées TOR
 Automates
 Variateurs
 Capteurs
 Alarmes
 Événements
 Actions utilisateurs
 Données de production
 Régulation
 Afficheurs



**Série G3
 Data Station
 Modular Controller**



OPCWorx



**Bases de données
 SCADA/SUPERVISION
 MES/ERP/GPAO**



Enregistrement local

Choisissez la manière d'enregistrer vos données : Locale ou distante ?

Rapport de production-Traçabilité-Alarmes-Evénements Acquisition de données ...

Enregistrement local

Autonome sur Compact Flash.

Pourquoi choisir ce mode ?

- Pas de connexion réseau permanente
- Autonomie du système
- Remplace les enregistreurs papiers

Méthodes d'enregistrements

- **Continu** : Réglé par rapport à une base de temps (de 1s à plusieurs heures)
- **Sur événements ou conditions** : « Photographie » des données à un instant donné.

Extraction des données

- Connexion réseau local ou à distance
- Réplication des données stockées sur serveur ou PC sans intervention opérateur

Format de données

- Format CSV (Excel®)

Enregistrement distant

Base données

Pourquoi choisir ce mode ?

- S'ouvrir à d'autres applications
- Capacité de stockage illimité

Méthodes d'enregistrements

- **Continu** : Réglé par rapport à une base de temps (de 1s à plusieurs heures)
- **Sur événements ou conditions** : « Photographie » des données à un instant donné.

Format de données

- | | |
|--------------------|--|
| • Microsoft Access | • Microsoft SQL Server |
| • Oracle Database | • MySQL Server |
| • Sybase | • TimesTen |
| • FileMaker | • Toutes autres base de données compatibles ODBC |



**Alarmes
Evénements
Actions utilisateurs
Données de production
Acquisition de données**



**Série G3
Data Station
Modular Controller**



OPCWorx
**Bases de données
SCADA/SUPVISION
MES/ERP/GPAO**

Enregistrement local