



AGILiGATE PROFIBUS

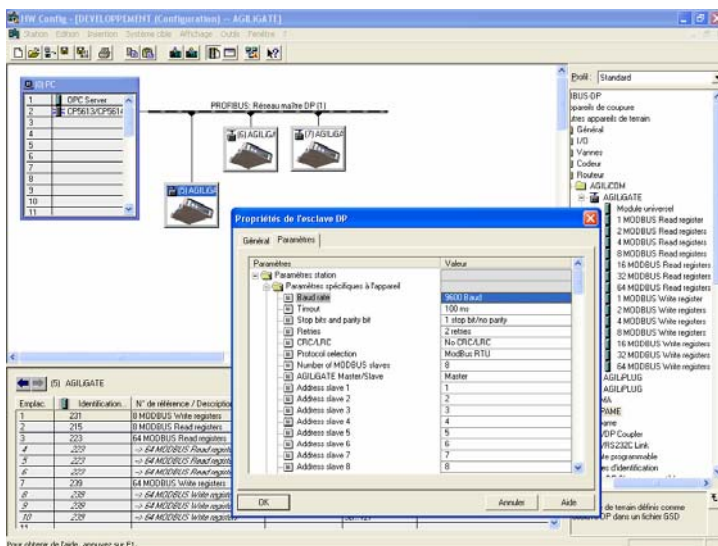
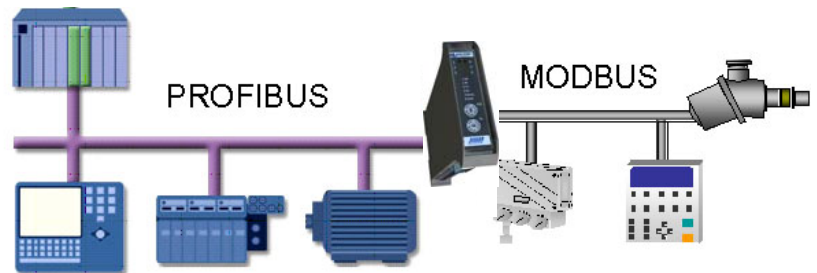


AGILiGATE[®] PROFIBUS est une passerelle permettant de connecter très rapidement, et à moindre coût, vos équipements munis d'une liaison série à un réseau PROFIBUS DP.

La version de base est un module esclave PROFIBUS DP d'une part et maître ou esclave MODBUS d'autre part.

Il est possible d'intégrer d'autres protocoles au niveau de la liaison série.

AGILiGATE[®] PROFIBUS peut piloter de 1 à 20 esclaves MODBUS, et échanger jusqu'à 244 octets en entrée et 244 en sortie sur PROFIBUS.



AGILiGATE[®] PROFIBUS s'intègre sans une ligne de code. Le paramétrage est réalisé de façon très intuitive à l'aide du configurateur PROFIBUS.



LA PASSERELLE PROFIBUS

www.agilicom.fr

Caractéristiques :

LIAISON PROFIBUS DP	
Débit	9.6 kbps – 12 Mbps (détection auto.)
Connecteur	SubD9 femelle
Résistance de terminaison	Non
Réglage de l'adresse	2 roues codeuses hexadécimales
Diagnostic	27 octets de diagnostic étendu, 6 LEDs de statut
Octets en entrée	0 - 244
Octets en sortie	0 - 244
Nombre max. entrées/sorties	300
Isolation	1 kV
Technologie	ASIC
Autres	Sync, Freeze
LIAISON SÉRIE ASYNCHRONE MODBUS	
Paramétrage	A partir du maître PROFIBUS, via menus déroulants (utilisation des paramètres du GSD)
Maître / esclave	Paramétrable
Nombre d'esclaves adressables en mode maître	20 esclaves MODBUS
Nombre de trames	1 - 20 trames MODBUS différentes
Périodicité d'envoi des trames	Cyclique, sur changement, une fois
Nombre de registres MODBUS accessibles	1 - 100 registres en lecture 1 - 100 registres en écriture
Nombre max. total de registres MODBUS accessibles	150
Protocole	MODBUS RTU ou ASCII
Fonctions acceptées	3, 4, 5, 6, 7, 16, 23
Débit	600 à 57600 bps
Connecteur	Open style connecteur 3 contacts, mâle
Choix RS232/485	Configurable par switch
Résistance de terminaison	120Ω configurable par switch
ALIMENTATION	
Tension d'alimentation	11 - 30 V DC
Consommation	1,5 W
Protection contre les inversions de polarité	Oui
Protection contre les courts-circuits	Oui

CARACTÉRISTIQUES MÉCANIQUES	
Type de boîtier	Plastique avec trappe en face avant IP20 – fixation rail DIN
Dimensions	120 x 100 x 23 mm (L x l x h)
Poids	Environ 100g
Température de stockage	-25°C...+70°C
Température d'utilisation	0°C...+55°C
Humidité relative de l'air	Max. 80%

Code fonction	Fonctions MODBUS supportées
3 (0x03)	Lecture multi registres
4 (0x04)	Lecture multi registres
5 (0x05)	Ecriture d'un booléen
6 (0x06)	Ecriture d'un registre
7 (0x07)	Lecture statut
16 (0x10)	Ecriture multi registres
23 (0x17)	Lecture/Ecriture multi registres (mode esclave seulement)

Vous êtes très pressé, vous ne maîtrisez pas PROFIBUS, n'hésitez pas à nous confier le paramétrage de vos passerelles AGILiGATE.



AGILiGATE® PROFIBUS est munie de 6 voyants permettant un diagnostic très rapide :

1 - Power ON			2 - Bus Failed
3 - Diagnostic			4 - RUN
5 - TxD MODBUS			6 - RxD MODBUS

Ref	Désignation
AG-P011	AGILiGATE PROFIBUS



■ SARL au capital de 27 500 €
R.C.S tours B 450 352 877
Siret 450 352 877 00010
Code NAF 333Z
TVA : FR60 450 352 877 00010

■ Parc d'activités Giraudeau
6, rue Auguste PERRET
37000 TOURS
Tél. 02 47 76 10 20
Fax 02 47 37 95 54

E-mail : info@agilicom.fr
<http://www.agilicom.fr>